



Polski Związek Przemysłu  
MOTORYZACYJNEGO

# **Rynek pojazdów - rejestracje w okresie od stycznia do czerwca 2015r.**

Jakub Faryś

Polski Związek Przemysłu Motoryzacyjnego



# KIM JESTEŚMY ?

- **Polski Związek Przemysłu Motoryzacyjnego** jest największą polską organizacją pracodawców branży motoryzacyjnej, zrzeszającą oficjalnych importerów, przedstawicieli producentów i producentów pojazdów samochodowych, motocykli, motorowerów oraz czterokołowych pojazdów motocyklowych, a także producentów nadwozi, przyczep, naczep oraz części, zespołów i elementów pojazdów samochodowych, przeznaczonych do pierwszego montażu
- Jako sprawna, profesjonalna i wiarygodna organizacja reprezentująca interesy przedsiębiorców jesteśmy głosem branży motoryzacyjnej w kontaktach z organami administracji publicznej, środkami masowego przekazu, związkami zawodowymi, innymi organizacjami branżowymi (polskimi i światowymi) oraz całym społeczeństwem.
- PZPM jest członkiem ACEA, Europejskiego Stowarzyszenia Producentów Pojazdów i ACEM - Europejskiego Stowarzyszenia Producentów Motocykli. Poprzez udział w inicjatywach europejskich, PZPM reprezentuje interesy polskiej branży motoryzacyjnej w organach Unii Europejskiej.



# Nasi Członkowie

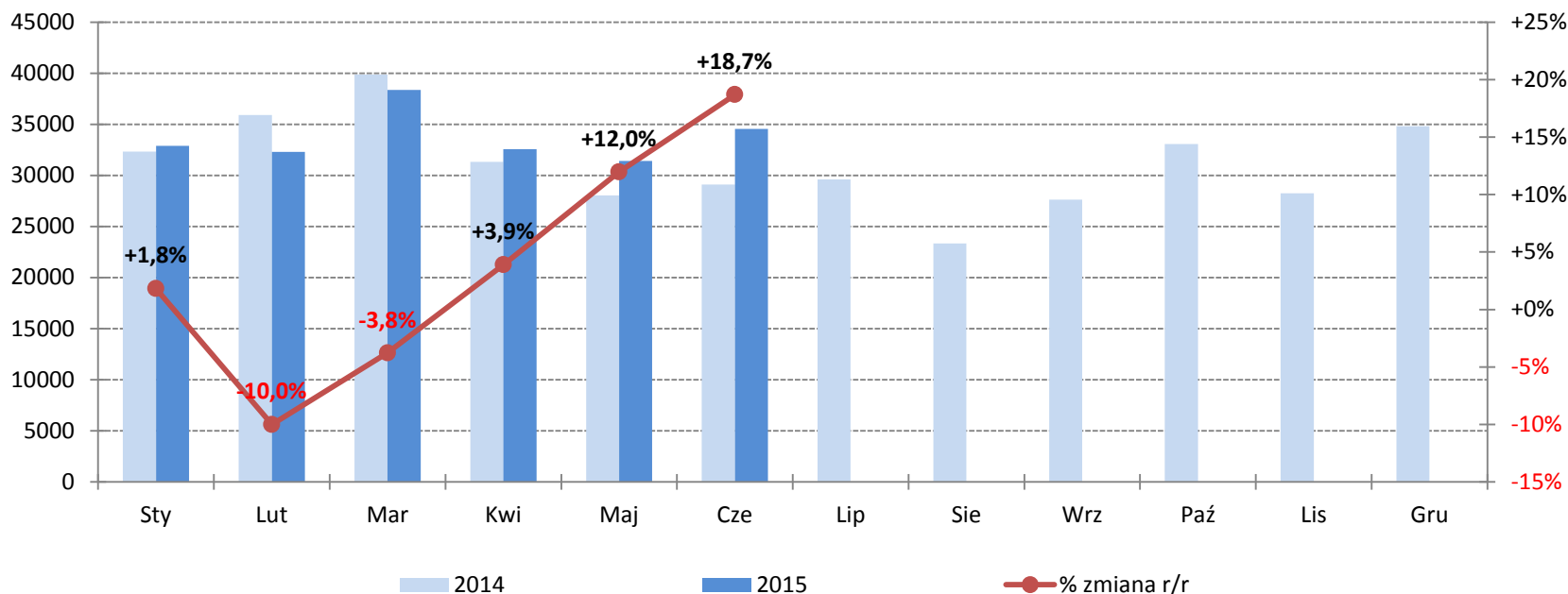
■ All Ride Moto ■ Alu Trans ■ BMW ■ Carpol ■ Citroën Polska ■ DAF Trucks Polska ■ Fiat Auto Poland ■ Ford Polska ■ General Motors Poland ■ Gruau Polska ■ Harley Davidson C&EE ■ Honda Motor Europe ■ Hyundai Motor Poland ■ Isuzu Automotive Polska ■ Italmoto ■ Iveco Poland ■ JLR Poland ■ KIA Motors Polska ■ KTM C&EE ■ MAN Trucks ■ Mazda Motor Logistics Europe ■ Mercedes-Benz Polska ■ MMC Car Poland ■ Moto Wektor ■ MRauto ■ Nexteer Automotive ■ Nissan SC&EE ■ Peugeot Polska ■ Polonia Cup ■ Renault Polska ■ Scania Polska ■ Ssangyong Motors Polska ■ Subaru Import Polska ■ Suzuki Motor Poland ■ Toyota Motor Poland ■ Tramp ■ The European Van Company ■ Valeo Autosystemy ■ Volkswagen Group Polska ■ Volkswagen Poznań ■ Volvo Auto Polska ■ Volvo Polska ■ WIELTON ■ Yamaha Motor Polska ■ ZIPP



# Rejestracje nowych samochodów osobowych i dostawczych do 3,5T(w tys.)



**202,1 (+2,8%)**  
(Q1-2/15)



W I półroczu 2015 roku zarejestrowano 177,7 tys. (+1,1% r/r) samochodów osobowych, stanowiło to 88% wszystkich rejestracji samochodów do 3,5T. Samochodów dostawczych zarejestrowano 24,3 tys. (+17,6% r/r).



## Czynniki które wpłynęły na rynek w pierwszej połowie 2015 roku

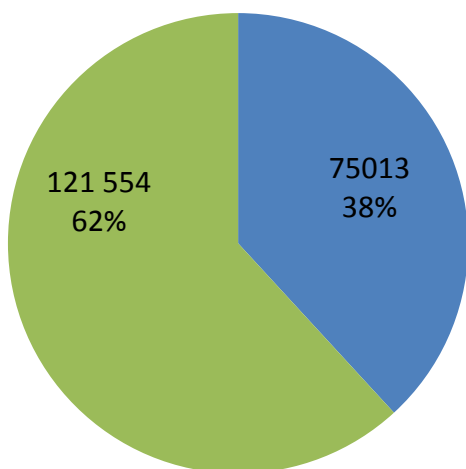
- Dobra atmosfera w sprzedaży samochodów - pozytywna ocena ogólnego klimatu koniunktury w handlu detalicznym (wg. badań GUS) w tym przedsiębiorstw z branży pojazdy samochodowe.
- Poprawa sytuacji gospodarczej w Polsce (PKB I kwartał +3,6%) i UE.
  - Produkcja sprzedana przemysłu: +4,6%
  - Produkcja budowlano-montażowa: +1%
  - Sprzedaż detaliczna: +3,9%
  - Poprawa na rynku pracy (zatrudnienie w sektorze przedsiębiorstw +1,1%)
  - Spadek bezrobocia do 10,3%
  - Wzrost eksportu branży motoryzacyjnej (I kwartał: +13,7%)
- Popyt nabywców instytucjonalnych w II kwartale 2015 podstawą umiarkowanego wzrostu na rynku samochodów.  
Firmy wypracowały 6,9% wzrostu w porównaniu z I poł. 2014r.  
Klienci indywidualni zakupili o 3,4% mniej niż przed rokiem.
- Odliczenie podatku VAT od paliwa od 1. lipca 2015 dla pojazdów służbowych do 3,5t
- Ale... reeksport – jak duży?



# Rejestracje nowych samochodów osobowych i dostawczych do 3,5T(w tys.)

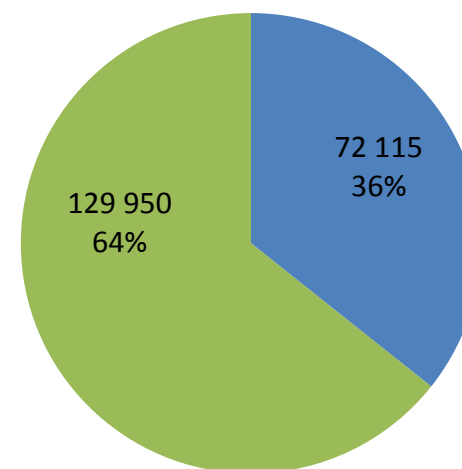
## Kanały dystrybucji

sty - cze 2014



■ Klienci indywidualni ■ Firmy

sty - cze 2015



■ Klienci indywidualni ■ Firmy

Rejestracje na firmy Leasingowe/CFM/RC stanowiły 41,9% wszystkich rejestracji w pierwszej połowie 2014 roku oraz 43,4% w pierwszej połowie 2015 roku.

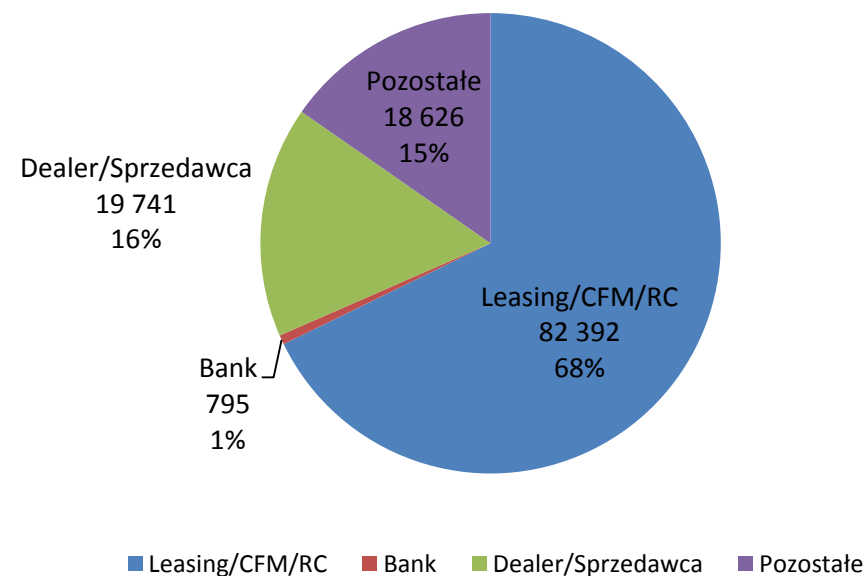
CFM - Car Fleet Management  
RC - Rent a Car



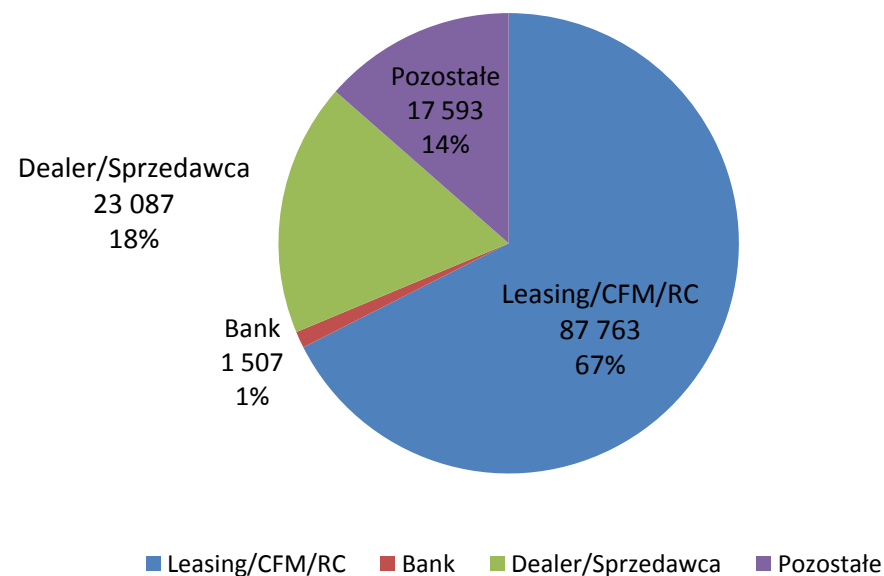
# Rejestracje nowych samochodów osobowych i dostawczych do 3,5T(w tys.)

## Struktura sprzedaży do firm

sty - cze 2014



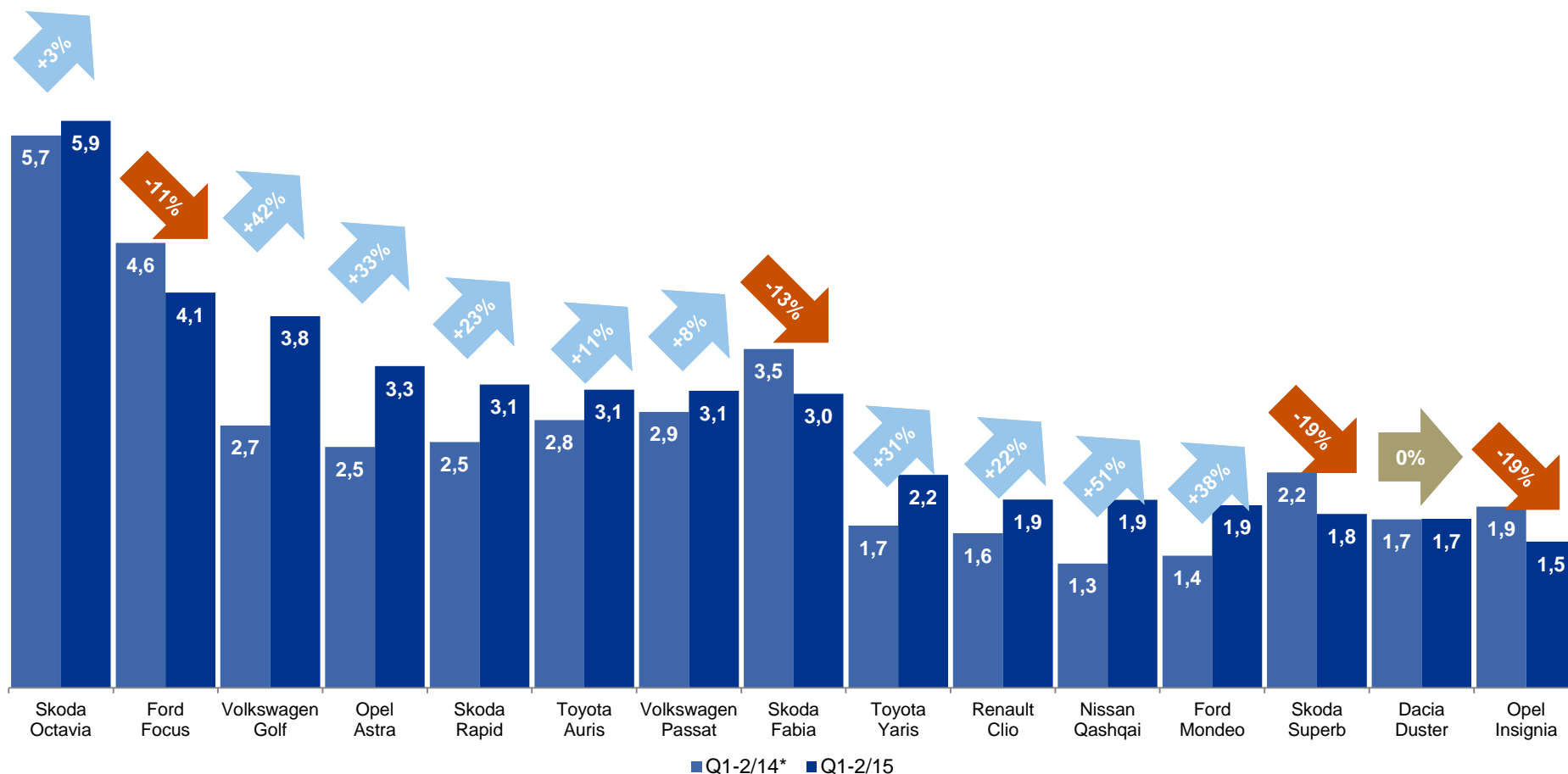
sty - cze 2015



CFM - Car Fleet Management  
RC - Rent a Car



# Rejestracje nowych samochodów osobowych (w tys.). Najpopularniejsze modele rejestrowane na firmy w I poł. 2015 roku.

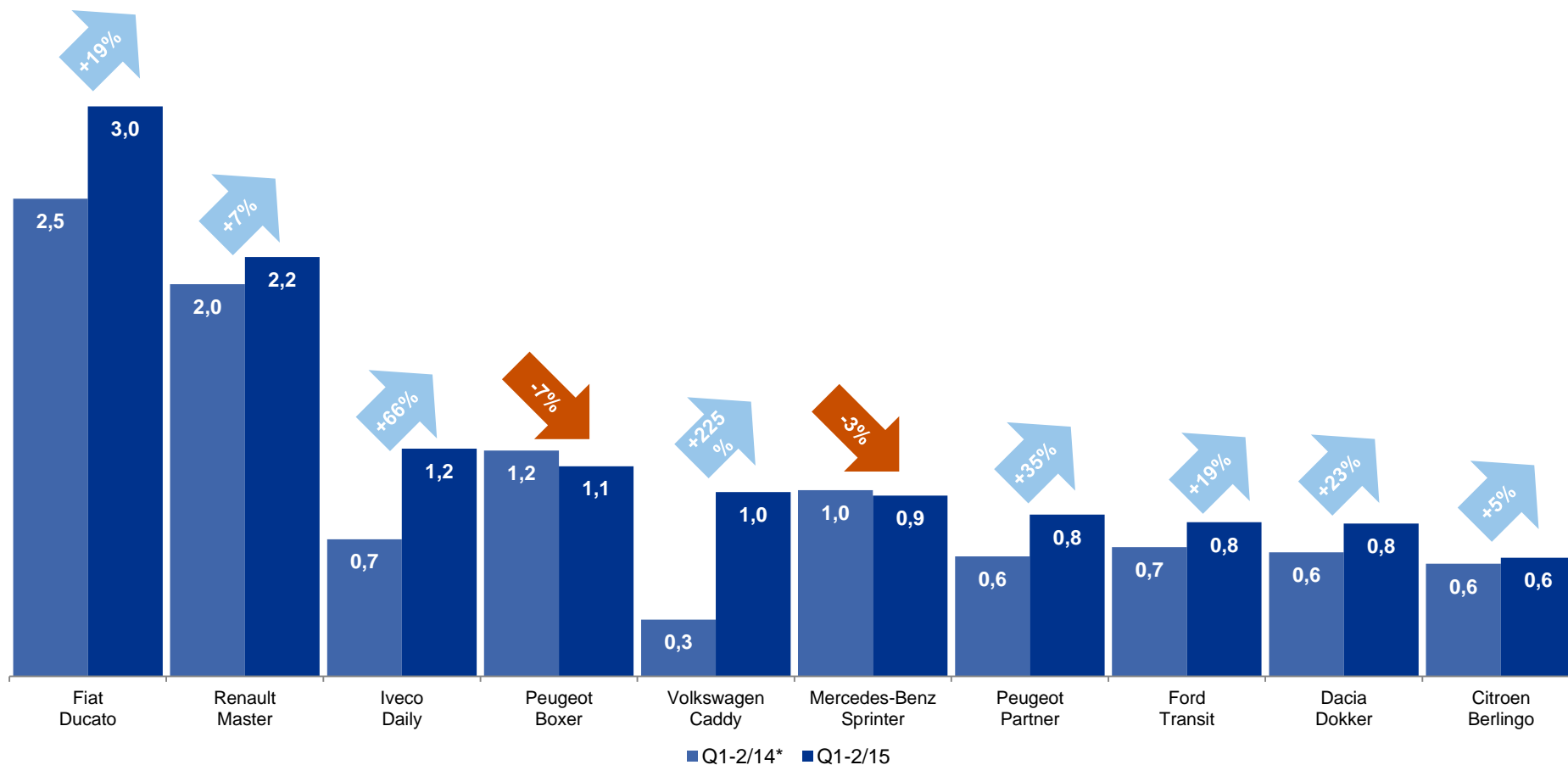






# Rejestracje nowych samochodów dostawczych do 3,5t (w tys).

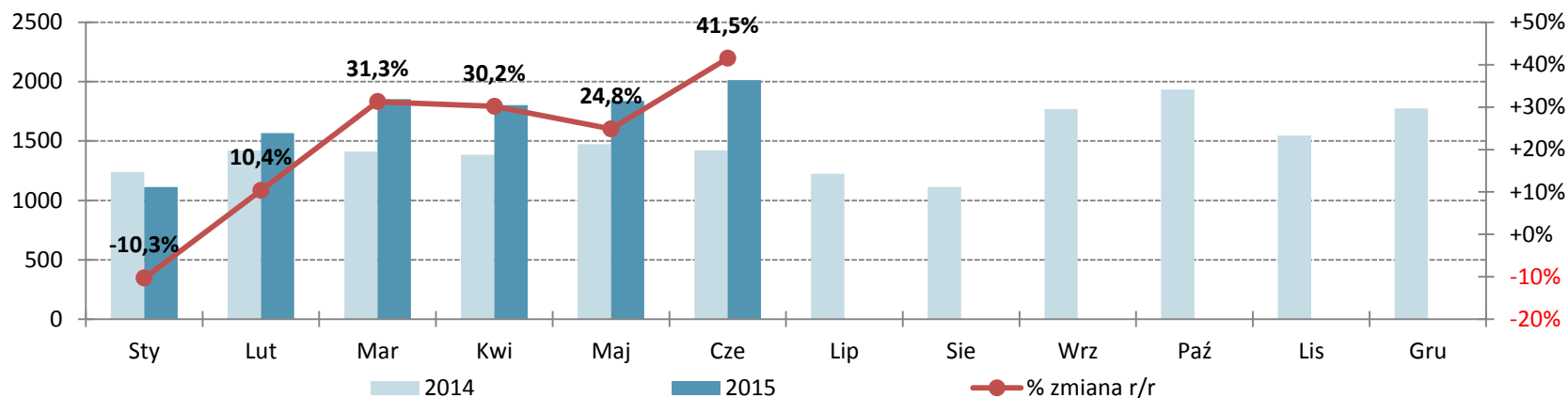
## Najpopularniejsze modele rejestrowane na firmy w I poł. 2015 roku.






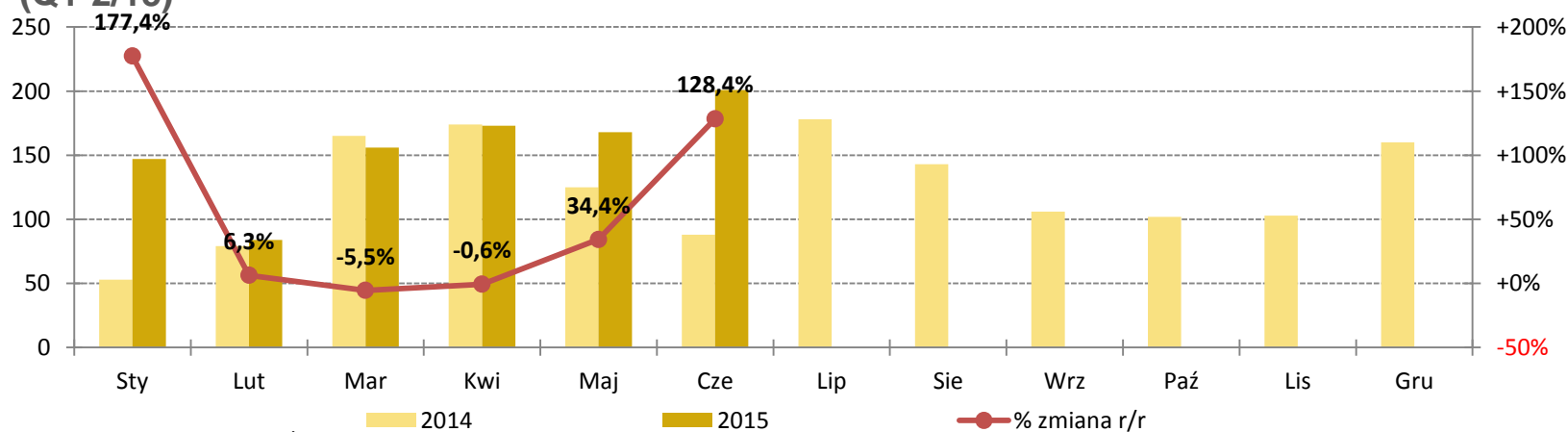
## Rejestracje nowych SC>3,5t

 **10 189 (+22,0%) w tym 7 221 (70,9%) rejestracji na Leasing/CFM/RC (Q1-2/15)**



## Rejestracje nowych autobusów>3,5t

 **929 (+35,8%) w tym 315 (33,9%) rejestracji na Leasing/CFM/RC (Q1-2/15)**



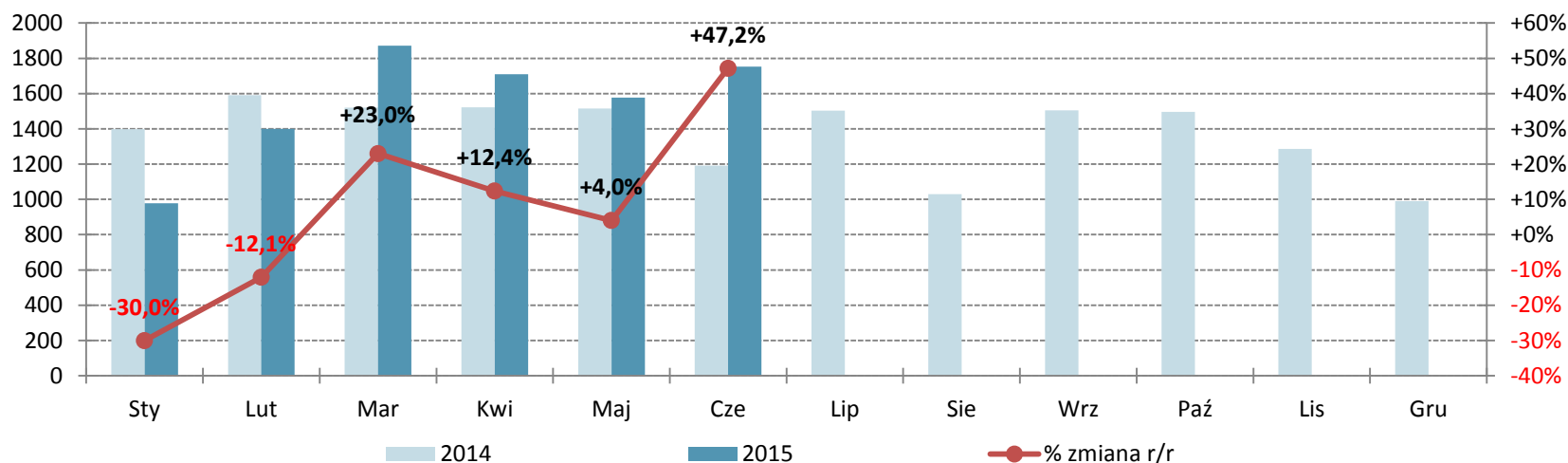
CFM - Car Fleet Management  
RC - Rent a Car



## Rejestracje nowych Przyczep i Naczep > 3,5t



**9 288 (+6,3%) w tym 5 983 (64,4%) rejestracji na Leasing/CFM/RC**  
(Q1-2/15)



CFM - Car Fleet Management  
RC - Rent a Car



Polski Związek Przemysłu  
MOTORYZACYJNEGO

**Dziękuję z uwagą!**

Jakub Faryś

Polski Związek Przemysłu Motoryzacyjnego